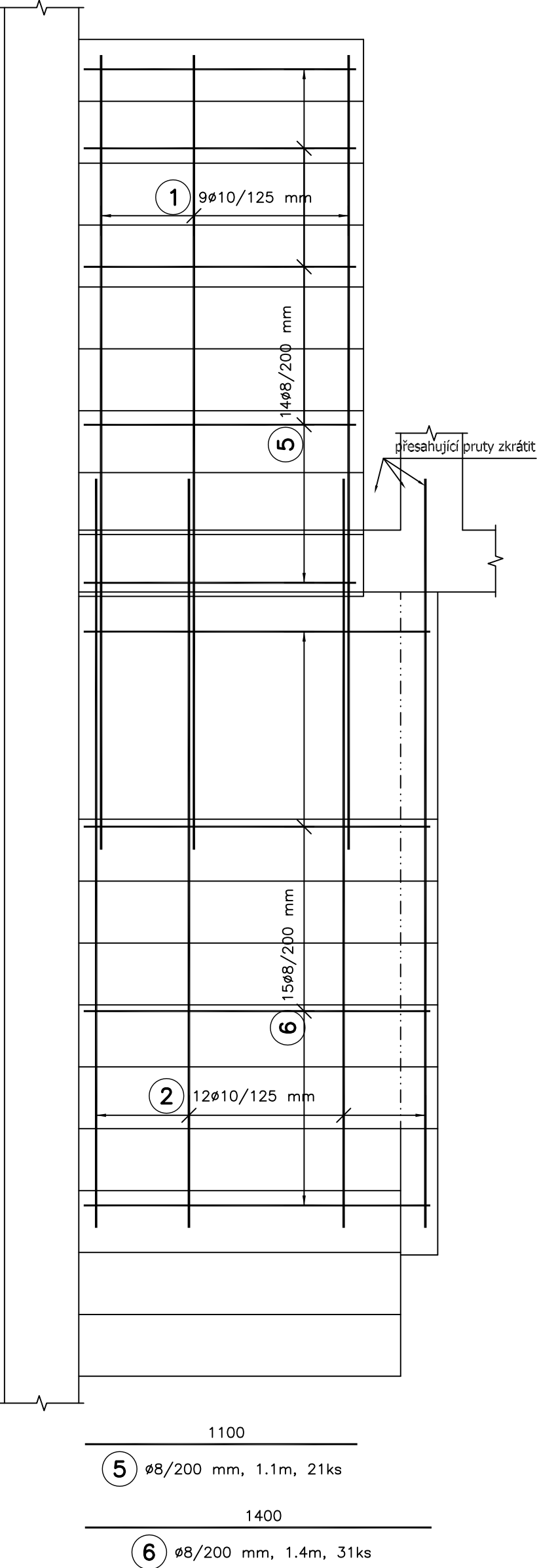
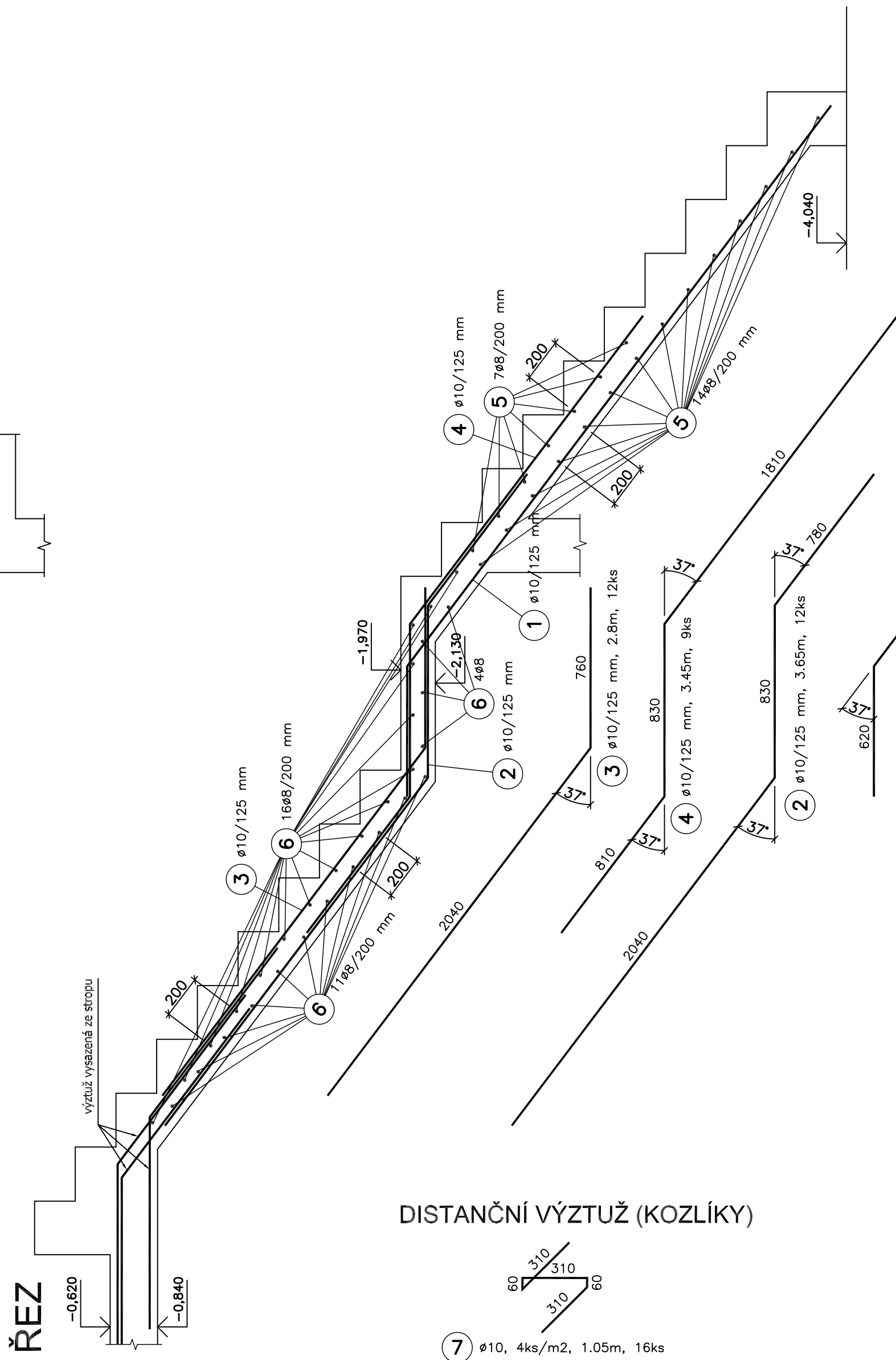
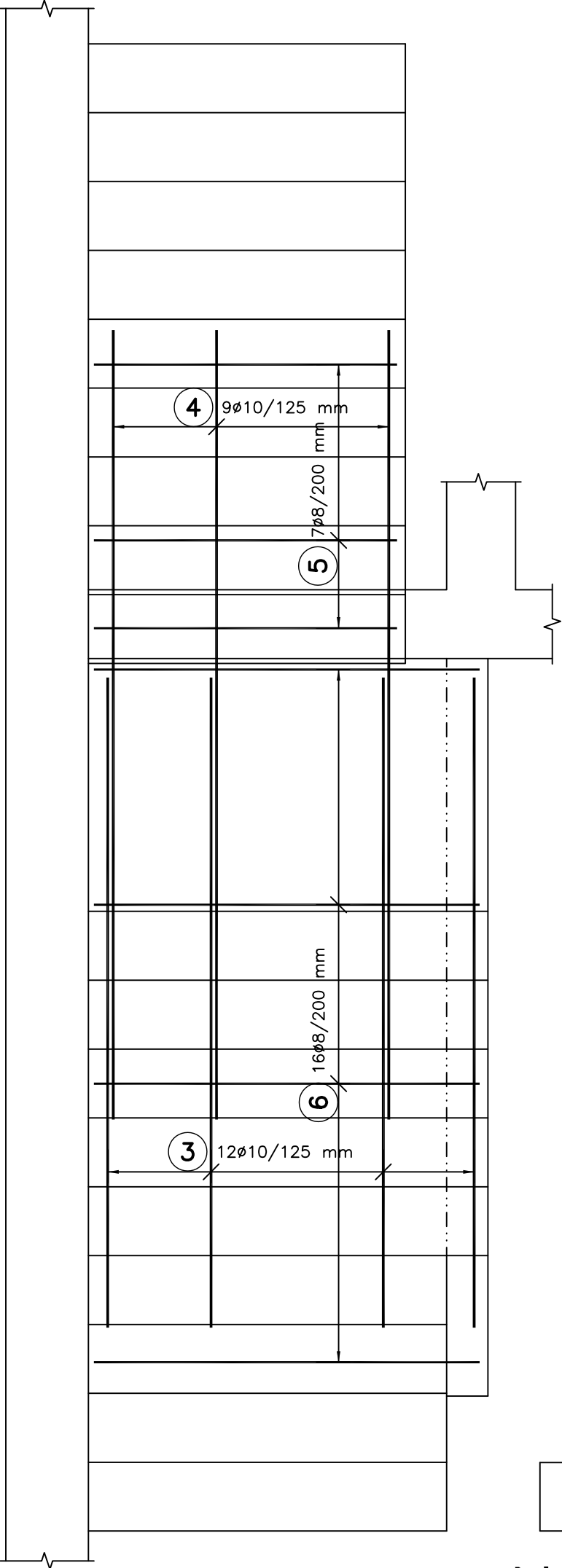


PŮDORYSY

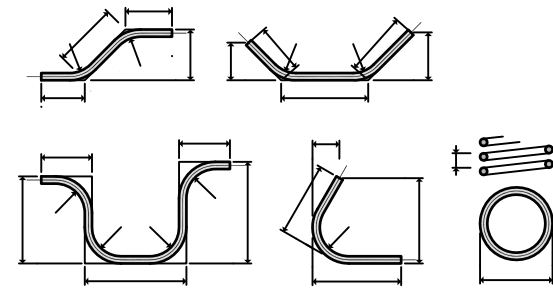
VÝZTUŽ PŘI SPODNÍM LÍCI



VÝZTUŽ PŘI HORNÍM LÍCI



ZPŮSOB KÓTOVÁNÍ VLOŽEK  
podle ČSN EN ISO 3766



UVÁDĚNÉ DÉLKY JSOU VZTAŽENY K VNĚJŠÍMU LÍCI PRUTU.  
POLOMĚRY OBLOUKŮ JSOU POLOMĚRY OHÝBACÍCH TRNŮ,  
NEZNAČENÉ POLOMĚRY JSOU 1/2 Dr,min (TAB. 20).  
NEZNAČENÉ ÚHLY JSOU 45°, 90° resp 180°.  
CELKOVÉ DÉLKY VLOŽEK JSOU STŘIŽNÉ DÉLKY.

POZNÁMKY:

- Konstrukční distanční výztuž (kozlíky) lze nahradit distanční lištou (hady).

BETON C30/37 XC4, XF3

VÝZTUŽ B500 B

KRYTÍ VÝZTUŽE MIN. 30 MM

±0,000 = 169,50 B.p.v

ZMĚNA	DATUM	POZNÁMKA

zhotovitel:	Ing. Michal Kubalík STATIKA POZEMNÍCH STAVEB	adresa: Jarníkova 1872/20, 148 00 Praha 4 - Chodov tel.: 777 891 331 e-mail: michalkubalik@seznam.cz
-------------	---	--

název stavby:	DŮM PŘÍRODY PÁLAVY Dolní Věstonice	č.paré:
investor:	Regionální muzeum v Mikulově Zámek 1/4, 692 01 Mikulov	datum: 9/2018 měřítko: 1:20 formát: A4
zodp. projektant:	Ing. Michal Kubalík	
část dokumentace:	vypracoval: Ing. Michal Kubalík	
stup. dokumentace:	D.1.2 - STAVEBNĚ KONSTRUKČNÍ ŘEŠENÍ	
název přílohy:	VÝZTUŽ SCHODIŠTĚ NOVÉ ČÁSTI	číslo přílohy: 19

V Ý K A Z V Ý Z T U Ž E

Č.P.	Ø	Délka	Počet	Délka [m]	
				B500 B	Ø10
1	10	3.90	9	Ø8	35.100
2	10	3.65	12		43.800
3	10	2.80	12		33.600
4	10	3.45	9		31.050
5	8	1.10	21	23.100	
6	8	1.40	31	43.400	
7	10	1.05	16		16.800
Celková délka [m]				66.500	160.350
Specifická hmotnost [kg/m]				0.395	0.617
Celková hmotnost [kg]				26.268	98.936
Celková hmotnost [kg]				125.203	